

**QSC**

# Anwendungsleitfaden

DJ/Entertainer **AET** Application Experience Team

K.2 SERIE LAUTSPRECHER

Rev A Mai 2017



SEIT IHRER EINFÜHRUNG IM JAHR 2009 HABEN SICH DIE LAUTSPRECHER DER K-PRODUKTFAMILIE ZUM LIEBLINGSPRODUKT VON AUDIO-PROFIS AUF DER GANZEN WELT ENTWICKELT – UND DAS MEHR ALS EINE MILLION MAL. DIE K.2 SERIE SETZT DIESE TRADITION FORT – SIE IST „DER NÄCHSTE STANDARD“ FÜR AKTIVE LAUTSPRECHER.

DIESER ANWENDUNGSLEITFADEN ZEIGT IHNEN ANHAND EINIGER BEISPIELE, WIE SIE ALS DJ ODER ENTERTAINER IN TYPISCHEN ANWENDUNGSSZENARIOEN MIT DER K.2 SERIE ARBEITEN KÖNNEN. NATÜRLICH STELLT JEDER KÜNSTLER UND JEDER CLUB INDIVIDUELLE ANFORDERUNGEN, DOCH BIETET DIESER LEITFADEN EINEN GUTEN AUSGANGSPUNKT ZUR EINRICHTUNG UND VERWENDUNG DIESER PRODUKTE. UNTER [GSC.COM](https://www.gsc.com) STEHEN IHNEN ZAHLREICHE RESSOURCEN WIE VIDEOS, BENUTZERHANDBÜCHER U.V.M. ZUR VERFÜGUNG, DIE IHNEN DABEI HELFEN WERDEN, DAS MAXIMUM AUS IHREN GSC-PRODUKTEN HERAUSZUHOLEN. WIR HOFFEN, DASS IHNEN ALL DIESE INFORMATIONEN NÜTZEN UND WÜNSCHEN IHNEN VIELE ERFOLGREICHE AUFTRITTE MIT IHRER K.2 SERIE!

EINE ANMERKUNG ZUM SCHLUSS: VERGESSEN SIE NICHT, IHRE K.2 SERIE ONLINE BEI [GSC.COM](https://www.gsc.com) ZU REGISTRIEREN, UM IN DEN GENUSS DER KOSTENLOSEN, WELTWEITEN 6-JAHRES-GARANTIE ZU KOMMEN. AUCH WENN SIE DIESE GARANTIE WAHRSCHEINLICH NIEMALS IN ANSPRUCH NEHMEN MÜSSEN: SIE IST EINE WEITERE ABSICHERUNG FÜR DEN ZUVERLÄSSIGEN EINSATZ IHRER PRODUKTE – BEI JEDEM AUFTRITT, JAHR FÜR JAHR.



## WAS IST NEU?

Werfen wir zunächst einen Blick auf die Eingänge der K.2 Lautsprecher. Sie ähneln denen der ursprüngliche K-Serie, wurden jedoch etwas modernisiert. Wie schon bei der Vorgänger-Serie K eignet sich der Eingang A für Mikrofon- oder Line-Pegel. Eingang B kann nun entweder für eine hochohmige Signalquelle (wie passive Magnet- oder Piezo-Pickups) oder eine Signalquelle mit Line-Pegel verwendet werden. Ganz recht: Die Lautsprecher der K.2 Serie können als Gitarren- oder Bass-Combo-Verstärker verwendet werden, und das ohne Signalverluste, wie dies bei einem normalen Mikrofon- oder Line-Eingang der Fall wäre. Eingang C ist ein auf Mono summierter Stereokanal mit einer 3,5-mm-Stereo-Klinkenbuchse. Er eignet sich zum Anschluss von tragbaren digitalen Audiogeräten wie Mobiltelefonen, MP3-Playern usw.

Alle drei Eingänge verfügen über einen eigenen Gain-Regler. Das gemischte Signal dieser Eingänge wird dann an die digitale Signalverarbeitung (DSP) und die Class-D-Endstufe weitergeleitet. Das auf Line-Pegel summierte, gemischte Signal kann an andere Lautsprecher oder weitere Geräte geleitet werden.

Die größte Innovation stellen die DSP-Fähigkeiten der K.2 Lautsprecher dar. Neben der Klangabstimmung und den Schutzfunktionen bietet die DSP der K.2 Serie zahlreiche anwenderseitig konfigurierbare Parameter wie EQ, Delay und Presets. Richtig – Presets.

Die K.2 Lautsprecher verfügen über 11 Presets. So können Sie sofort die erforderlichen Einstellungen für eine bestimmte Anwendung aktivieren.

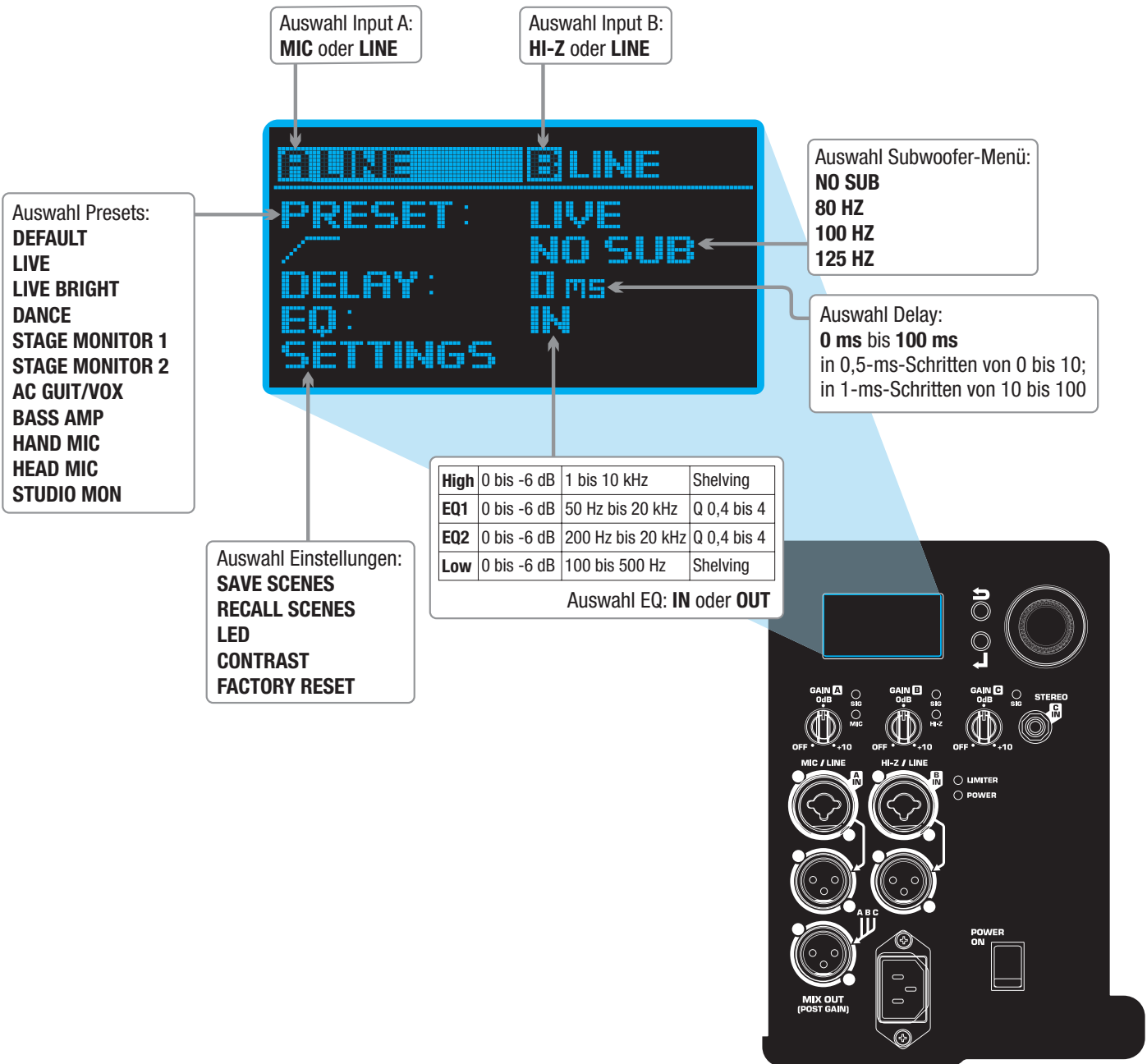
<b>DEFAULT</b>	Das Standard-Preset der K.2-Lautsprecher
<b>LIVE</b>	Ein Preset für Livemusik, bei dem Frequenzen abgesenkt und angeglichen werden, die im Livemix ein Feedback verursachen können.
<b>LIVE BRIGHT</b>	Preset für Livemusik, das die Höhen etwas mehr betont als das Preset „Live“.
<b>* DANCE</b>	Preset für besonders präsenzte Höhen und tiefe Bässe – es eignet sich vor allem für Dance, Pop, Hip Hop usw.
<b>* STAGE MONITOR 1</b>	Preset für die Verwendung als Bühnenmonitor mit einem Mikrofon, bei dem Frequenzen abgesenkt und angeglichen werden, die im Monitormix ein Feedback verursachen können.
<b>STAGE MONITOR 2</b>	Preset für die Verwendung als Bühnenmonitor ohne Mikrofon (zum Beispiel als Drum- oder Keyboard-Monitor), bei dem der Bassbereich stärker angehoben wird als bei „Stage Monitor 1“.
<b>ACOUSTIC GUITAR/VOX</b>	Preset für ein an Eingang A angeschlossenes Gesangsmikrofon sowie eine an Eingang B angeschlossene Akustikgitarre, bei dem Frequenzen abgesenkt und angeglichen werden, die ein Feedback zwischen diesen beiden Signalquellen verursachen können.
<b>BASS AMP</b>	Preset, das für die Verwendung als Bass-Combo optimiert wurde.
<b>* HAND MIC</b>	Preset, bei dem Frequenzen abgesenkt und angeglichen werden, die bei der Verwendung eines typischen Gesangsmikrofons ohne Mischpult Feedback verursachen können.
<b>HEAD MIC</b>	Preset, bei dem Frequenzen abgesenkt und angeglichen werden, die bei der Verwendung eines typischen Headset-Mikrofons ohne Mischpult Feedback verursachen können.
<b>* STUDIO MON</b>	Preset mit einem ausgewogeneren Frequenzgang und einem größeren Bassbereich, das sich für die Verwendung als Nearfield- oder Studiomonitor beim Abmischen eignet.

**\* PRESETS, DIE IN DIESEM ANWENDUNGSLEITFADEN VORGESTELLT WERDEN.**

Die Lautsprecher der K.2 Serie verfügen außerdem über einen Equalizer mit vier vom Anwender einstellbaren Frequenzbändern:

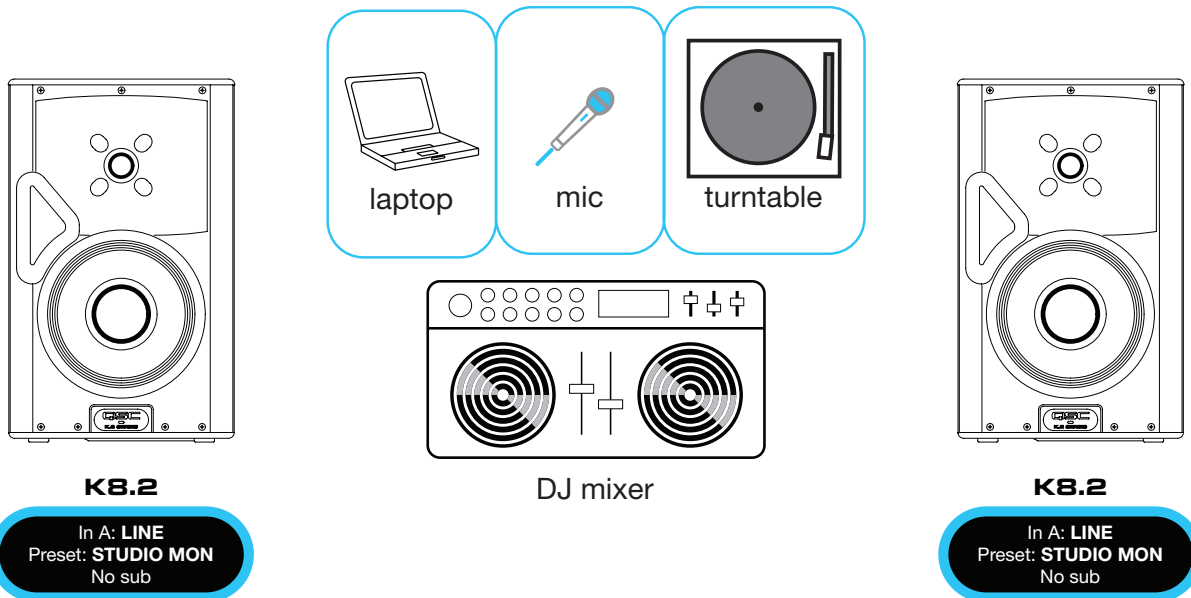
<b>HIGH</b>	0 bis -6 dB	1 bis 10 kHz	Shelving
<b>EQ1</b>	0 bis -6 dB	50 Hz bis 20 kHz	Q 0,4 bis 4
<b>EQ2</b>	0 bis -6 dB	200 Hz bis 20 kHz	Q 0,4 bis 4
<b>LOW</b>	0 bis -6 dB	100 bis 500 Hz	Shelving

Bis zu 100 ms Delay.  
Hochpassfilter mit 80, 100 oder 125 Hz zur Verwendung mit einem Subwoofer.



# DJ-HOMESTUDIO

Das Homestudio eines DJs ist sein „Geheimlabor“; hier erstellt er Mixes, Remixes, Podcasts und vieles mehr. Gute Studiomonitore sind für präzises Hören unverzichtbar – nur so weiß man, was man da gerade mischt. Ein Paar K8.2 Lautsprecher, die auf das Preset „Studio Monitor“ eingestellt sind, sind hierfür ideal.



## Technische Voraussetzungen:

Ein Plattenspieler und ein Notebook, angeschlossen an einen DJ-Mixer

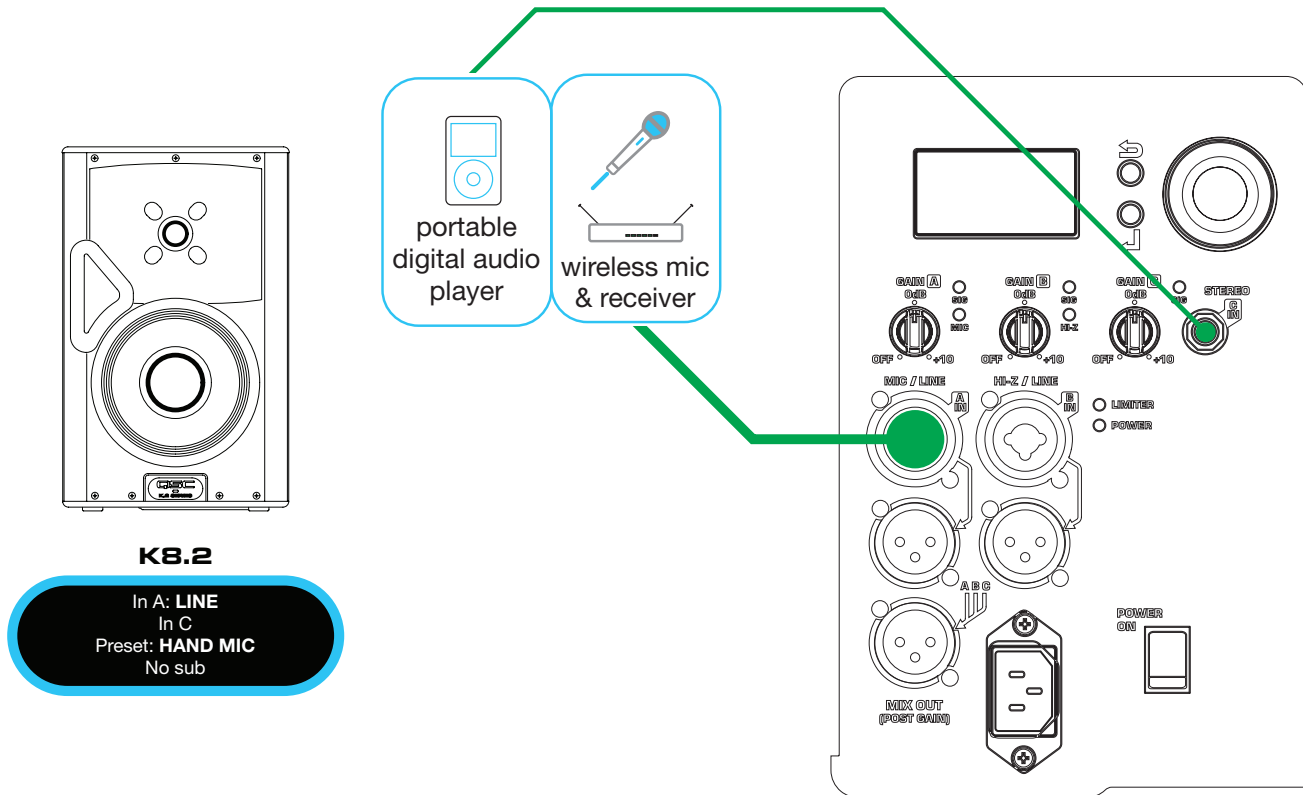
Die Signale vom linken und rechten Monitorausgang des Mischpults gehen an ein Stereopaar Monitore.

### Front-PA:

Zwei K8.2 Lautsprecher [Preset „Studio Monitor“; Sub-Parameter: „No sub“]

# COCKTAILEMPFANG

Der Veranstalter eines Cocktailempfangs hat Hintergrundmusik bestellt und will ein System, über das auch Ansagen gemacht und Reden gehalten werden können. Ein einziger K8.2 Lautsprecher auf einem Ständer in Verbindung mit einem Hand-Funkmikro und einem tragbaren digitalen Audioplayer als Musikquelle deckt diese Anforderungen perfekt ab. Der Empfänger des Funkmikros wird an Eingang A des Lautsprechers angeschlossen, der Audioplayer direkt an die 3,5-mm-Stereo-Klinkenbuchse von Eingang C. Mit den Gain-Reglern A und C können die Pegel der beiden Signalquellen abgeglichen und die Gesamtlautstärke eingestellt werden.



## Technische Voraussetzungen:

Funkmikrofon für Ansagen

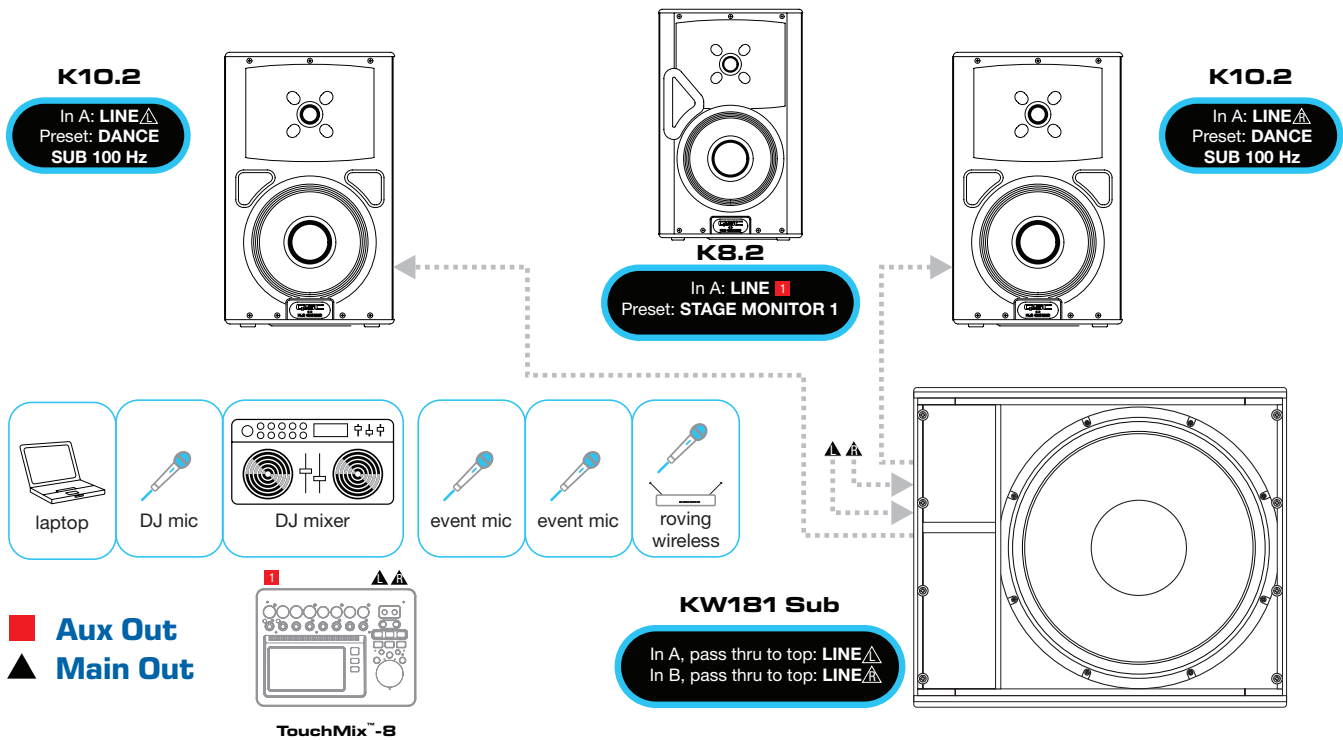
Tragbarer digitaler Audioplayer (zum Beispiel iPod oder MP3-Player), typischerweise mit 3,5-mm-Ausgang.

### Front-PA:

Ein K8.2 Lautsprecher [Preset „Hand Mic“; Sub-Parameter: „No sub“]

# PARTY / EVENT

Als Wiedergabesystem für Musik und Entertainment bei Events verwendet der DJ hier ein Paar K10.2 Lautsprecher, die auf das Preset „Dance“ eingestellt sind, sowie einen KW181 Subwoofer. Der Playback-Monitor des DJs ist ein K8.2 Lautsprecher. Die Signale von einem Notebook und einem Audio-CD-Player (Tracks und Musik) werden am DJ-Mixer gemischt und dann an ein tragbares Digitalmischpult geleitet. An dieses Mischpult werden außerdem ein Mikro für Ansagen, zwei Event-Mikros und ein Funkmikro zur freien Verwendung angeschlossen.



## Technische Voraussetzungen:

Notebook und CD-Player, angeschlossen an einen DJ-Mixer; Ausgänge des DJ-Mixers und Mikrofon angeschlossen an tragbares Digitalmischpult.

Main-Ausgänge des Digitalmischpults versorgen die Front-PA (Subwoofer und zwei K10.2 Lautsprecher). Der Ausgang Aux 1 des Mischpults ist mit dem Playback-Monitor verbunden.

### Front-PA:

Zwei K10.2 Lautsprecher [Preset „Dance“; Sub-Parameter: 100 Hz]

Ein KW181 Subwoofer [Fester Tiefpassfilter 100 Hz]

### Monitore:

Ein K8.2 Lautsprecher [Preset „Stage Monitor 1“]

**QSC**

---

**WORLD of K** [qsc.com](http://qsc.com)

---

©2017 QSC, LLC. All rights reserved. QSC and the QSC logo are registered trademarks of QSC, LLC in the U.S. Patent and Trademark Office and other countries. World of K is a trademark of QSC, LLC.

**6 YEAR** | with  
**WARRANTY** | Product  
Registration