



AcousticDesign™ Series AD-S4T

Altavoz de 4.5" de formato pequeño de montaje en superficie

Características

- DMT™ (Directivity Matched Transition) garantiza una respuesta en frecuencia suave y uniforme en el área de cobertura
- El sistema X-Mount™ permite que el altavoz sea fácilmente instalado y desplegado en una variedad de ángulos si deslizamiento con el tiempo
- Filtros avanzados de ecualización mediante QSC Intrinsic Correction™, disponible a través de procesamiento en Q-Sys o en la plataforma de amplificadores CXD
- Transformador de baja saturación y baja pérdida de 70/100V con derivación a 8Ω
- Gabinetes ligeros de ABS ofrecen durabilidad a largo plazo y una buena apariencia duradera
- Panel de conexión y rejillas de aluminio con pintura de polvo para mejorar la resistencia a intemperie
- Cumple con la norma IEC60529 IP-54 para resistencia polvo y salpicaduras
- Disponible en Negro (RAL 9011) o blanco (RAL 9010)
- Información completa de EASE, CF2, CAD, & BIM disponible en línea



X-Mount™ (incluido)

Restaurantes · Tiendas · Audio Visual · Educación · Casinos · Terminales de Transporte · Centros de Culto · Refuerzo Acústico

El QSC AcousticDesign™ AD-S4T es un sistema de altavoces de dos vías de 70/100V de 4.5" de montaje en superficie, ideal para una gran variedad de aplicaciones de refuerzo sonoro de fondo y de primer plano.

La serie AcousticDesign™ ofrece a los integradores una solución de sonido de calidad premium para instalación donde el rendimiento, la cobertura y la estética son fundamentales. Combinado con una facilidad de instalación sin precedentes y alta resistencia a la intemperie, la serie AcousticDesign™ ofrece a los integradores una solución de instalación versátil y confiable.

El AD-S4T cuenta con un altavoz de woofer de papel de alta calidad tratado para intemperie de 100 mm [4 in] en una bobina de 25 mm [1 in]. Un domo de seda cuidadosamente seleccionado de 19 mm [.75 in] con una bobina de 19 mm [.75 in] que coincide perfectamente con la sensibilidad y desempeño del woofer para una reproducción de rango completo excepcional.

Una cobertura consistente y uniforme de 120° axis-simétrica (cónica) se logra a través de DMT™ (Directivity Matched Transition), una innovación de QSC que hace que coincidan los patrones de directividad del woofer y de la guía de ondas de alta frecuencia en el punto de cruce. El resultado es una transición coherente entre los transductores y una respuesta fuera de eje mejorada.

La respuesta de frecuencia uniforme y precisa del AD-S4T se mantiene incluso en aplicaciones de 70 / 100V mediante el uso de un transformador de baja saturación y baja pérdida de 30 vatios con tomas seleccionables, incluida una derivación a 8Ω. Para preservar la resistencia a la intemperie, el selector giratorio se encuentra en la parte posterior del gabinete, protegido por un tapón.

Con las robustas carcasas de ABS, las cubiertas de panel de entrada selladas y las rejillas de

aluminio recubiertas de polvo para la resistencia a la intemperie, la serie AcousticDesign™ de superficie supera las normas IEC60529 IP-54 para resistencia al polvo y salpicaduras.

Los instaladores apreciarán el galardonado sistema X-Mount™ incluido con cada modelo AcousticDesign™ de rango completo. Esta ingeniosa solución de montaje consigue una facilidad de instalación sin precedentes en implementaciones horizontales, verticales, de pared o de techo. Las superficies estriadas en los planos de pivote aseguran que la carga no se gire o caiga con el tiempo. Las marcas de articulación permiten la preconfiguración del X-Mount™ mientras están en el suelo sin necesidad de herramientas especiales. Una vez seguro, el altavoz se instala en segundos, permitiendo al instalador trabajar de forma más segura, más inteligente y más rápido con resultados repetibles.

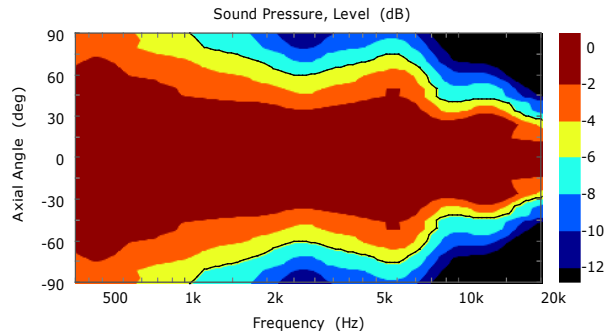
Para mejorar aún más el rendimiento y la velocidad de instalación con un resultado óptimo, se pueden obtener conjuntos de filtros de sonorización avanzados utilizando QSC Intrinsic Correction™ a través de la plataforma de procesamiento de audio en red Q-SYS, incluyendo amplificadores CXD-Q para una solución completa de sistemas QSC.

La serie AcousticDesign™ presenta una apariencia elegante, libre de adornos de logotipo para instalaciones estéticamente sensibles. Los altavoces de superficie AcousticDesign™ están disponibles en negro QSC estándar (RAL 9011) o blanco (RAL 9010) y pueden ser pintados para que se adapten a cualquier decoración.

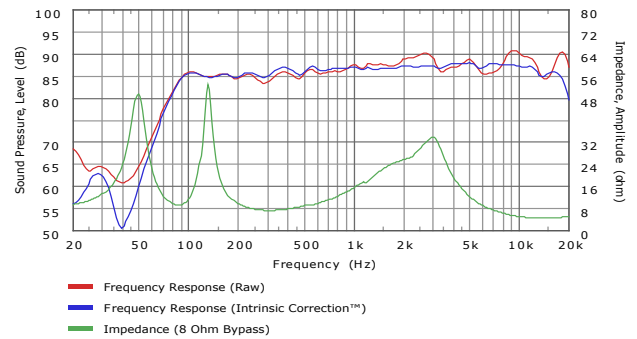
Para sus necesidades de integración de sistemas, los archivos completos EASE, CF2, CAD y BIM están disponibles para su descarga en QSC.com.

AD-S4T Detalles

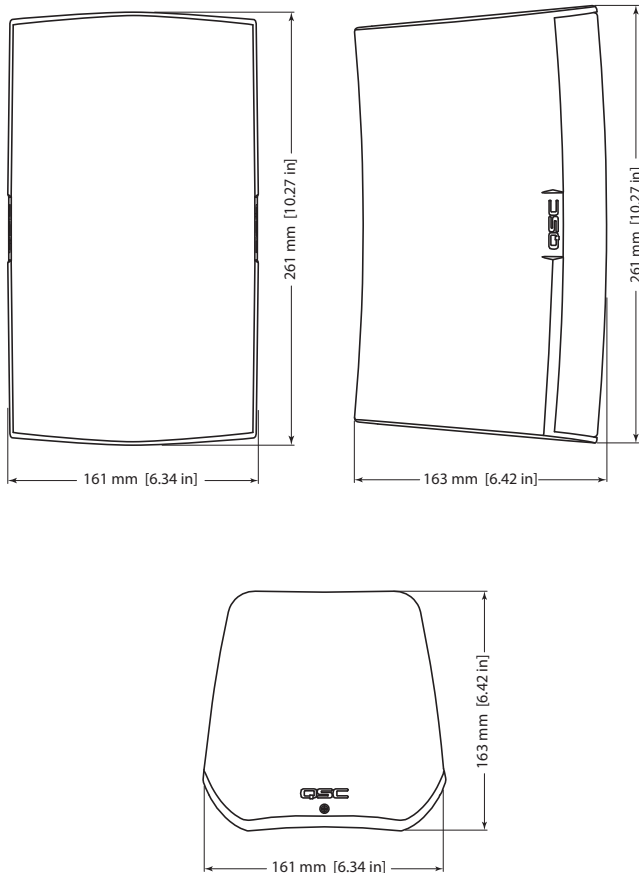
Contorno Horizontal:



Respuesta Impedancia / Frecuencia:



Dimensiones:



Como parte del compromiso continuo de QSC con el desarrollo de productos, las especificaciones están sujetas a cambios sin previo aviso.

Especificaciones:

Detalles del Sistema	AD-S4T
Transductor de HF	tweeter de domo de seda de 19 mm [.75 in] bobina de 19 mm [.75 in]
Transductor de LF	woofer de cono de papel tratado para intemperie de 100 mm [4 in], bobina de 25 mm [1 in]
Rango efectivo de Frecuencia ¹	68 Hz – 20 kHz
Potencia nominal / voltaje ²	50 watts / 20 volts (rms)
Sensibilidad de banda ancha ³	87 dB SPL
Ángulo de Cobertura (-6 dB)	120°
Factor de Directividad (Q)	6
Índice de Directividad	8 dB
SPL Máximo continuo ⁴	104 dB
SPL Máximo pico ⁴	110 dB
Impedancia Nominal	8 ohms
Amplificador Recomendado	100 watts
Ajustes de Transformador	70 V: 30, 15, 7.5, 3.75 watts y derivación a 8 ohm 100V: 30, 15, 7.5 watts y derivación a 8 ohm
Conector de entrada	Conector Euroblock con salida en paralelo
Material de gabinete	Polímero ABS pintado
Material de rejilla	Aluminio con pintura de polvo
Material de X-Mount	Aluminio con pintura de polvo
Detalles del Gabinete	
Protección de ingreso	IP-54
Ambiente de operación	Diseñadas para uso en interior y exterior
Pruebas	Los altavoces de la serie AD están calificadas para su uso exterior usando las siguientes pruebas: Niebla Salina: MIL-STD-810G Método 509.5 por 100 hrs. Humedad: MIL-STD-810G Método 507.5, Ciclo Natural B2, Alta Humedad Relativa Cíclica por 7 días Temperatura alta y baja: probado con estándares internos de QSC entre -20° y 50° C
Temperatura de operación	-20 a 50° C [-4 a 122° F]
Peso Neto	2.9 kg [6.5 lb]
Dimensiones del producto	261 x 161 x 163 mm [10.27 x 6.34 x 6.42 in]
Peso de embarque	7.65 kg [16.8 lb] (par empacado)
Dimensiones de embarque	394 x 261 x 458 mm [15.5 x 10.3 x 18 in] (empaque por pares)
Accesorios Incluidos	Sistema de montaje X-Mount, conector euroblock, cubierta del panel de entrada

- 1 Free-field, -10 dB from on-axis sensitivity
- 2 IEC60268-1 noise signal for 2 hours
- 3 On-Axis, free-field sensitivity, 2.83V, 1 m
- 4 Calculated from rated noise voltage and sensitivity



1675 MacArthur Boulevard • Costa Mesa, CA 92626 • Ph: 800/854-4079 or 714/957-7100 • Fax: 714/754-6174

© 2017 QSC Audio Products, LLC. All rights reserved. QSC and the QSC logo are registered trademarks of QSC Audio Products, LLC in the U.S. Patent and Trademark office and other countries. AcousticCoverage, DMT, Intrinsic Correction and Q-Sys are trademarks of QSC.

AD-S4T Spec Sheet 1/2018



please recycle