



AcousticDesign™ Serie AD-S.SAT

2,75-Zoll, Kleinformat-
Satellitenlautsprecher zur
Wandmontage

Features

- Einheitliche Klangeigenschaften aller Lautsprecher der AcousticDesign Serie mit Deckeneinbau-, Wand- und Pendellautsprechern
- Mehr Klangtiefe und Transparenz auch bei geringer Lautstärke
- Die Satellitenlautsprecher der AD Serie können beliebig untereinander und mit jedem Subwoofer der Serie kombiniert werden
- Invertierte Aluminium-Kalotte
- Nennimpedanz 16 Ω
- Euroblock 2-Pol-Klemmanschluss, verriegelbar
- Entfernbare Logo
- X-Mount™ Mini-Montagesystem gewährleistet dauerhafte und reproduzierbare Positionierung
- Intrinsic Correction™ Klangabstimmung über die Mixer der MP-M Serie, das Q-SYS Ecosystem und CXD-Q Endstufen verfügbar
- Erhältlich in Schwarz (RAL 9011) oder Weiß (RAL 9010)
- Komplette EASE-, CF2-, CAD- und BIM-Informationen online verfügbar



Hintergrundbeschallung · Einzelhandel · Restaurants · Cafés Gastgewerbe · Geschäftsräume

Der QSC AD-S.SAT ist Teil der AcousticDesign™ Serie. Deren SUB/SAT-Lautsprecher eignen sich optimal für die Hintergrundbeschallung, wenn auch bei geringen Lautstärken Klangtiefe und Transparenz gefordert sind.

AcousticDesign™ Lautsprecher bieten Integratoren Premiumqualität für Festinstallationen, wenn hohe Leistung, gleichmäßige Abdeckung und Ästhetik oberste Priorität haben. Ein wichtiges Ziel bei der Entwicklung bestand darin, unabhängig von der Ausführung als Wand-, Decken- oder Pendellautsprecher eine homogene Klangcharakteristik zu erreichen, um so auch in Installationen mit verschiedenen Formfaktoren klanglich nahtlose Übergänge zu schaffen.

Die AcousticDesign Serie wurde speziell für die Kombinierbarkeit der verschiedenen SUB/SAT-Modelle konzipiert. Die Satellitenlautsprecher können beliebig untereinander und mit jedem Subwoofer der Serie kombiniert werden.

Der AD-S.SAT bietet ein wetterfestes Gehäuse mit einem hochwertigen 2,75-Zoll-Tieftöner mit witterungsbeständiger Papiermembran und einer invertierten Aluminium-Kalotte für definierte Höhenwiedergabe.

Die Lautsprecher besitzen eine Nennimpedanz von 16 Ω. Bis zu vier Satelliten können an die mit Hochpassfiltern ausgestatteten Ausgänge der SUB/SAT-Subwoofer angeschlossen werden. Mithilfe eines externen Hochpassfilters ist zudem der Einsatz als Stand-alone-Lautsprecher möglich.

Der Eingang an der Rückseite der Lautsprecher ist als verriegelbarer Euroblock 2-Pol-Klemmanschluss ausgeführt und für Kabeldurchmesser bis 2 mm geeignet.

Um die ansprechende Optik zu erhalten, ist das robuste ABS-Gehäuse mit einem UV-Schutz versehen. Das selbstklebende Logo auf dem Frontgitter lässt sich für Installationen, bei denen kein Markenzeichen erwünscht ist, rückstandsfrei entfernen.

Das im Lieferumfang enthaltene X-Mount™ Mini-Montagesystem gewährleistet eine dauerhafte und reproduzierbare Positionierung. Alle vier Achsen der Montagevorrichtung sind um 90° drehbar, was eine flexible Installation an Decken oder Wänden ermöglicht.

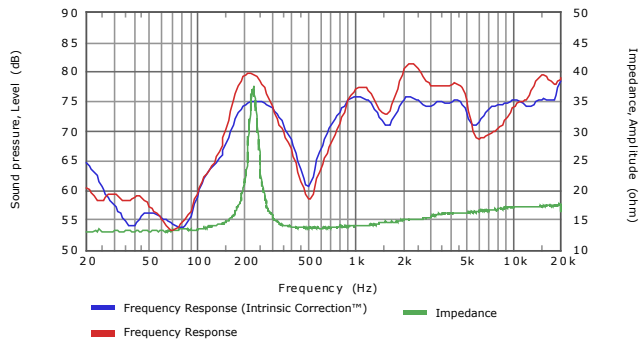
Für noch bessere Ergebnisse und eine schnellere Einrichtung steht Ihnen über den MP-M Musik- und Paging-Mischer, das Q-SYS™ Ecosystem oder die CXD-Q Endstufen die QSC Intrinsic Correction™ Technologie zur Klangabstimmung zur Verfügung.

Der AD-S.SAT ist in QSC Standard-Schwarz (RAL 9011) oder -Weiß (RAL 9010) erhältlich.

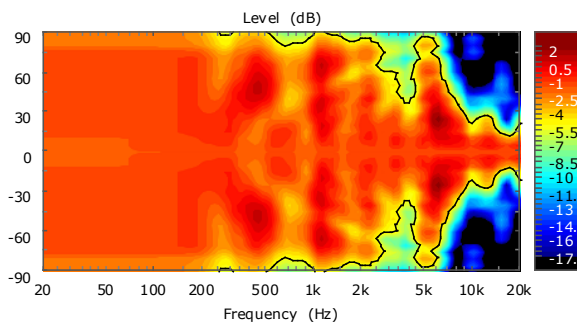
Für die Systemintegration sind komplette EASE, CF2, CAD, und BIM-Dateien auf QSC.com zum Download verfügbar.

AD-S.SAT Details

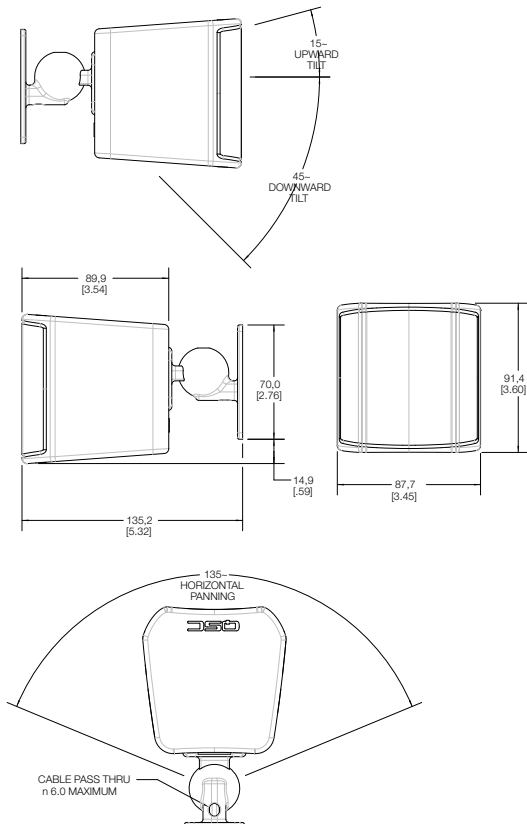
Impedanz / Frequenzgang



Kontur



Abmessungen



Technische Daten

Systemdetails	AD-S.SAT
Tieftöner	N/A
Hochtöner	2,75-Zoll-Tieftöner mit witterungsbeständiger Papiermembran
Effektiver Frequenzbereich ^{1,2,3}	150 Hz - 20 kHz
Nenn-Rauschleistung / -spannung	25 W / 20 Vrms
Kennschalldruckpegel ^{3,4}	82 dB/W/m
Abdeckung (-6 dB)	155° radiales Abstrahlverhalten DMT
Bündelungsmaß	6 dB
Bündelungsgrad	4
Max. Schalldruckpegel (auf 1 m, konstant / Programmleistung / Peak) ⁴	94 / 97 / 100 dB
Empfohlene Endstufenleistung	25 W pro Satellitenlautsprecher (mit Hochpassfilter 1. Ordnung bei 200 Hz)
Eingangsimpedanz	1652 Ω
Anschluss	Euroblock 2-Pol-Klemmanschluss
Gehäusematerial	ABS
Frontgittermaterial	Aluminium
Schutzart	IP34
Betriebsumgebung	Für den Innenbetrieb
Betriebstemperatur	-20 bis 50 °C
Gewicht ohne Verpackung	433 g / 0,95 lb
Abmessungen Produkt inkl. Montagebügel (H x B x T)	92,5 x 89 x 136 mm [3,6 x 3,5 x 5,4 Zoll]
Versandgewicht	TBD (paarweise verpackt)
Versandabmessungen (H x B x T)	TBD (paarweise verpackt)
Im Lieferumfang enthaltenes Zubehör	X-Mount Mini, Euroblock-Klemmanschluss (paarweise verpackt)
Klassifizierung	RoHS, CE-konform.

Im Rahmen der ständigen Produkt-Weiterentwicklung behält sich QSC vor, technische Daten ohne Vorankündigung zu ändern.

Anmerkungen:

- 1) -10 dB gegenüber Kennschalldruckpegel
- 2) Im reflexionsarmen Halbraum, 4 V, 1 m
- 3) Bezugsachse
- 4) Thiele-Small-Parameter, 4 V, 1 m
- 5) IEC, 2 h, 16 Ω Nennimpedanz, Nenn-Rauschleistung [W], Nenn-Rauschspannung [Vrms]
- 6) Berechnet aus Nenn-Rauschleistung und Kennschalldruckpegel
- 7) Die Bezugsebene ist die Ebene, in der die Schallwand liegt. Die Bezugsachse ist die senkrecht zur Bezugsebene durch die Mitte der Schallwand führende Achse. Die vertikale Ebene liegt senkrecht zur Bezugsebene und schließt die Bezugsachse und den Stufenschalter für den Übertragerabgriff ein. Die horizontale Ebene liegt senkrecht zur Bezugsebene und zur vertikalen Ebene und schließt die Bezugsachse ein.
- 8) IEC-Akustikelement, 4 m
- 9) 500 Hz - 5 kHz

QSC

1675 MacArthur Boulevard • Costa Mesa, CA 92626 • USA • Tel.: +1 800/854-4079 oder +1 714/957-7100 • Fax: +1 714 754-6174

© 2019 QSC, LLC Alle Rechte vorbehalten. QSC und das QSC-Logo sind eingetragene Marken der QSC, LLC beim Patent and Trademark Office der USA und den Patentämtern anderer Länder. Alle anderen Marken sind Eigentum ihrer entsprechenden Unternehmen. Möglicherweise bestehen Patente und/oder anhängige Patentanmeldungen.

AD-S.SAT Datenblatt 03.12.2019



Bitte recyceln