



## Attero Tech by QSC unD6IO-BT

Wand-Anschlussfeld mit Bluetooth-Audio für Dante™/AES67-Netzwerke, 4x2 Multi-I/O

### Features

- Unterstützt Dante Domain Manager™
- Einfaches Pairing, verschiedene Pairing-Modi: Manuell (Werkseinstellung), Auto und Exklusiv
- Schaltbare Pairing-Taste für eingeschränkten Betrieb mit Drittanbieter-Steuerungssystemen
- Kompatibel mit den meisten Smartphones, Apple iPads und Android-Tablets - für Media-Streaming und Smartphone-Bridging
- Die Mono-Summen der Cinch- und 3,5-mm-Klinkeneingänge können über Software einzeln oder in Kombination als Audiosignalquelle angewählt werden
- Schwarze und weiße Blenden und Einsätze im Lieferumfang enthalten
- Accessory Kit separat erhältlich



### Anwendungsbereiche: Festsäle • Bäder und Spas • Fitnessräume Kongresszentren • Bildungseinrichtungen • Konferenzzentren

Das unD6IO-BT Dante/AES67 Anschlussfeld mit Bluetooth® ist eine preiswerte Multi-I/O-Lösung zur Wandmontage. Es bietet einen Stereo-Bluetooth-Audio-Eingang, zwei Cinch-Eingänge (Line-Pegel) und einen 3,5-mm-Stereo-Klinkeneingang (Line-Pegel). An der Vorderseite befindet sich ein zusätzlicher 3,5-mm-Stereo-Klinkenausgang mit Line-Pegel. Das Wand-Anschlussfeld passt in übliche US 2-fach-Geräteinbaudosen und ist PoE-fähig, sodass alle Anschlüsse (Strom, Steuerungs- und Audiodaten) über ein einziges Cat-5e/6-Kabel realisiert werden können. Die flexiblen kabelgebundenen und kabellosen Anschlussoptionen ermöglichen den einfachen Anschluss verschiedener Consumer-Audiogeräte an ein Dante oder AES67 Netzwerk. Damit werden Audioprobleme wie z.B. Brummschleifen vermieden.

Das unD6IO-BT kann nahtlos in das Q-SYS™ Ecosystem integriert werden. Das Anschlussfeld kann über ein AES67-Netzwerk oder mit Hilfe des Q-SYS Control Plug-in (verfügbar über Q-SYS Designer Asset Manager) und einem nativen Q-SYS Touchscreen-Controller gesteuert und überwacht werden.

Über den Modus "Rufweiterleitung (Call Bridging)" können Sie Bluetooth-fähige Geräten in moderne Conferencing-Systeme einbinden. Die zusätzliche Bluetooth-Verbindung ermöglicht ein einfaches und spontanes Bridging zugeschalteter Konferenzteilnehmer oder eine Backup-Lösung für den Fall, dass VoIP und/oder Web-basierte Konferenzdienste ausfallen.

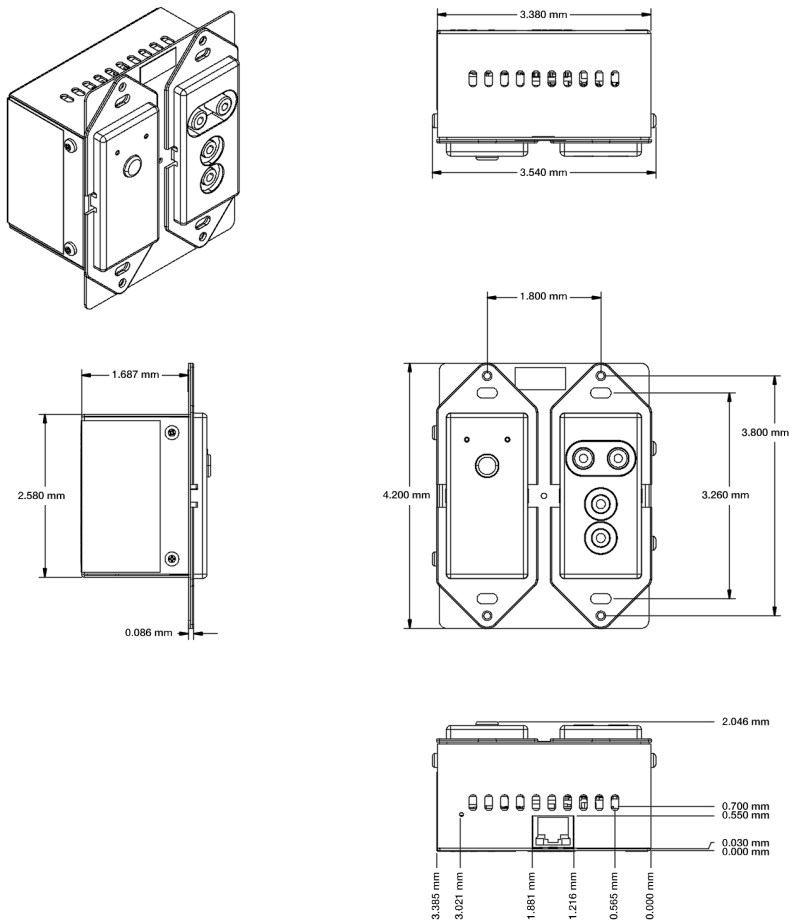
**Hinweis zum Audio-Routing:** Die Eingangskonfiguration kann über die unIFY Control Panel Software oder andere kompatible Controller angepasst werden. Das Stereo-Bluetooth-Audiosignal wird über die Audiokanäle 1 und 2 direkt ins Dante-Netzwerk geroutet. Die Dante-Ausgangskanäle 3 und 4 können wahlweise von den Cinch-Eingängen, den 3,5-mm-Klinkeneingängen oder von der Summe jeweils beider Kanäle (Cinch-L + Klinke-L und Cinch-R + Klinke-R) gespeist werden. Das Audiosignal der Dante-Ausgänge 1 und 2 wird an die Ausgänge 1 bzw. 2 geleitet.

# unD6IO-BT Details

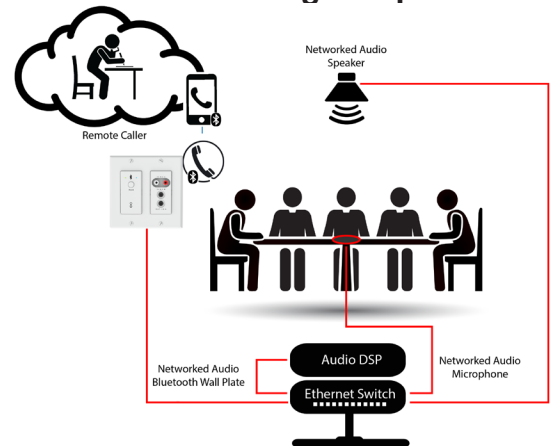
## Technische Daten

Systemdetails	unD6IO-BT
Bluetooth®-Profil	A2DP - Stereo-Audio kann von einem Bluetooth®Gerät auf/in das Dante-Netzwerk gestreamt werden. HFP (Freihand-Profil) - Duplex-Pairing mit Mobiltelefonen bei Rufweiterleitung (Call Bridging)
Bluetooth®-Reichweite	mind. 10 m Typische Reichweite 15 - 23 m
Cinch-Eingang und 3,5-mm-Klinkeneingang	Line-Pegel, HF-gefiltert, Eingangsquelle über Software wählbar
Maximaler Eingangspegel Klinke / Cinch	+12 dBu
Gain	0 dB bis -60 dB in 1-dB-Schritten, über Software wählbar
Eigenrauschen	<-90 dBu bei +0 dB Gain
3,5-mm-Klinkenausgang	Line-Pegel, HF-gefiltert
Maximaler Ausgangspegel Klinke	+12 dBu
THD+N	<0,02% bei allen Gain-Einstellungen, Eingangssignal 3 dB unter Maximalpegel (nur kabelgebundene I/O)
Zertifizierungen	FCC 47 CFR Parts 15B und 18 (Class A), EN 55011, ICES-003, CE (EN55022 Klasse A und EN55024 Klasse A)
Produktabmessungen	89,91 x 106,68 x 47,752 mm
Abmessungen Versand	152,4 x 152,4 x 101,6 mm
Versandgewicht	0,453 kg
Betriebstemperatur	0 °C - 40 °C

## Abmessungen:



## Bluetooth-Rufweiterleitung (Call Bridging) Anwendungsbeispiel:



Das Diagramm zeigt den Aufbau eines netzwerkbasierendes Audio-Konferenzsystems, das Bluetooth Rufweiterleitung mit Atterro Tech Call Bridging-fähigen Produkten nutzt.

# QSC®